

Hier wartet ein fahrtüchtiges Wohnschiff ...

... mit 60m² Wohnfläche unter Deck und fast 40m² Terrasse auf ein (Rentner)-Paar, auf Globetrotter, auf freiheitsliebende Home-Office-Fans, auf Dich.

Stell Dir vor, ganzjährig unterwegs zu sein auf EU-Binnengewässern (D, NL, B, F, PL, CZ), und wie zuhause wohnen und schlafen, kochen, und backen, duschen und waschen, ein Büro für HomeOffice, Werkstatt, mit Raum für Familie und Freunde.

Nach dreiundzwanzig glücklichen Jahren auf der IMP bieten wir unseren Oldtimer altershalber zum Verkauf. Ernsthafte Interessenten sind auf Absprache eingeladen, unser Schiff gründlich in Augenschein zu nehmen.

Wir liegen zur Zeit in F 68000 Colmar
6, Rue du Canal, Port de Plaisance
elanaveva@gmx.net, +33 645 08 44 44
Rosmarie und Aernschdt Hediger

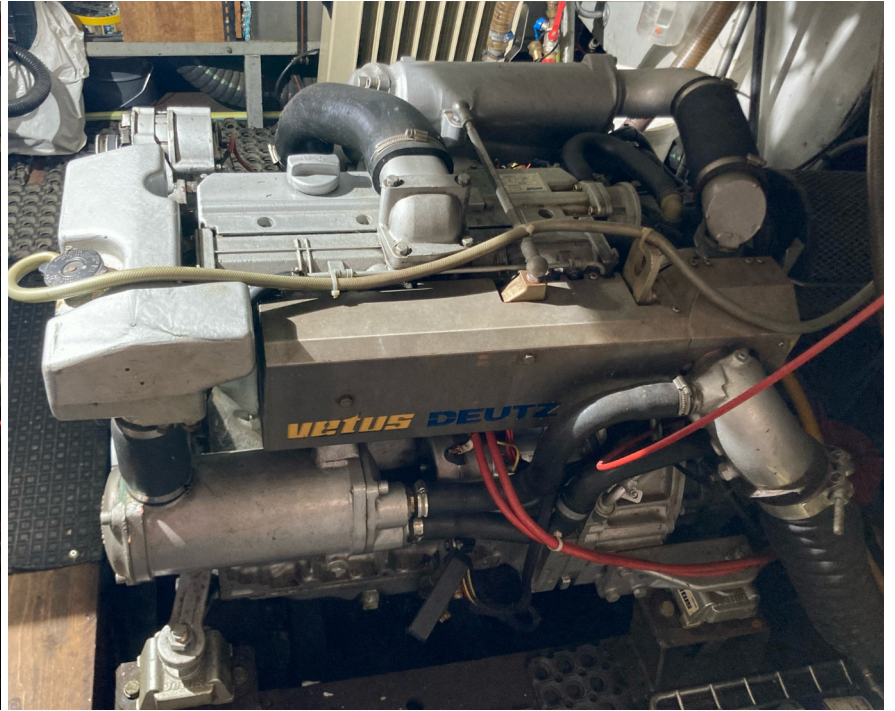












IMP technische Details

Amtliches Keuring auf Helling: 13.10.2020
 nächstes amtliches Keuring: vor 13.10. 2027
 Certificat comm. européenne: E 0184 0467 aktualisiert 13.10.2020

Navigation: AIS (Easy TRX) gekoppelt mit PC-Navigo
 2 ICOM-Funkgeräte fest

Baujahr: 1 927, Gebr. van der Laan, Woubrugge NL
 Länge: 24,85 Meter
 Breite: 4,12 Meter
 Tiefgang: 0,90 Meter
 Bauart: Luxemotor
 Verdrängung: 65 Tonnen
 Material: Stahl, (Unterwasser sandgestrahlt+verzinkt 2004)
 bei Fahrbetrieb: 3,20 Meter (Sonnendach+Mast abgelegt)

Motor: Vetus Deutz DTA43, 12V
 Nass-Auspuff, Offenkreislauf-Kühlung
 Diesel ø 3,5 Liter, (mit TPS 4 Liter)
 Leistung: 128 PS
 Betriebsstunden: 3200 h

Bugstrahlruder: 24V
 Rettungsboot: mit EL-Aussenborder Rhino Power 12V

Stehhöhen: Vorschiff
 - Salon, Bad, Küche: 178–195 cm
 - kleiner Salon 216 cm
 - Schlafraum Vorschiff 188–205 cm
 Achterschiff
 - Schlaf-+Wohnraum 185 cm
 - WC 182 cm
 Terrasse 182 cm
 Motorraum 162 cm
 Steuerhaus 182 cm

Fenster:	Vorschiff - alle Fenster Kusto 2-fach isolierverglast (2006) - Bullaugen Holz 2-fach isolierverglast (2006) Achterschiff - Fenster Holz 2-fach isolierverglast (2006) - Bullaugen Messing Original Dachkapellen (sog. Kuckucks) (2006) Steuerhaus - alle Türen/Fenster Holz 2-fach isolierverglast (2003)
Elektro:	Landstrom-Anschluss über Trenn-Trafo, FI 0,2 A (stufenlos einstellbar von 6 bis 16 A) Generator: TravelPower (TPS) 230V / 3,5 kWh an Hauptmaschine Wahlschalter für: Landstrom / Generatorstrom / Batterie-/Solarstrom Strom-Management: MultiPlus 24V/3000VA/70A – (Landstrom 230V / TPS / Solarstrom/Batteriestrom 24V) Travel-Power-System 3 kWh/230V Sicherungsautomaten FI 0,2 A Solaranlage: 4x400Watt/24V Service-Akkus: AGM 2023 8x 400Ah/6V (total 800 Ampère-Stunden 24Volt) Starterbatterie: AGM 2016 1x 100Ah/12V für Deutz AGM 2022 1x 100Ah/12V für El-Aussenborder und/oder Reserve für Hauptmotor Deutz Starterbatterien: Nass 2020 2x 200Ah/12V für Bugstrahlruder, Ladegerät Philippi
Tankanlage:	- Trinkwasser 3000 Liter (2mm Chromstahl, 2013) - Grauwasser 100 Liter / 20 Liter (Entleerung automatisiert) - Schwarzwasser 500 Liter (Anschlüsse bei allf. neuen Vorschriften koppeln) - Diesel 2x 500 Liter, 1x 700 Liter (2mm Chromstahl, 2013) - Trinkwasser-Filteranlage Grobfilter/Sandfilter/Feinfilter/Aktivkohle/UV-Lampe
Deckwaschpumpe	
Bilgenpumpen	1x 230V, 1x 24V
Tauchpumpen	2x 230V

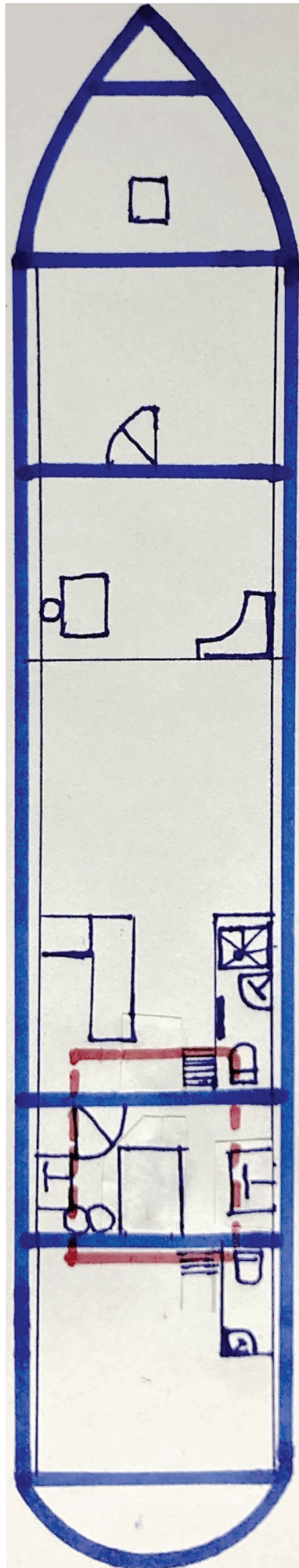
IMP Innen-Ausstattung

Keramikherd	3 Felder (2019)
Backofen	(ca. 2006)
Waschmaschine	Electrolux, 8 kg, (2020)
Kühlschrank/TK	Liebherr, 265 / 212/53 Liter, 2021)
Tulikiwi	Speckstein-Ofen
Vorschiff:	Dusche EL-WC (2023) Lavabo Boiler 40 Liter; Heizelement 2024 erneuert Hydrophor Hauswasserwerk
Achterschiff:	EL-WC (2007) Lavabo (Niederdruck-Armatur) EL-Boiler 5 Liter

Und jetzt noch der Preis:

Die Imponderabilia ist bei «*EOC onderlinge schepenverzekering*» (gemeinnützige Schiffsversicherung NL) mit € 220 000,— WA+Casco dekking und € 40 000.— Inboedel versichert. Die Kasko-Summe wird durch die Versicherung festgelegt.

Unsere Verhandlungsbasis: € / CHF 220 000,—



Kettenkasten mit Schott
Bac à chaîne cloisonné

Stauraum (Vooronder) mit Schott
Espace de rangement cloisonné

Schlafraum mit Schott, F30-Türe
Dortoir cloisonné avec porte F30

Kleiner Salon mit Tulikiwi-Ofen
Petit salon avec poêle Tulikiwi

Salon
Salon

rechts: Dusche, Lavabo, WC
 À droite: douche, lavabo, toilette
 links: Küche
 à gauche: cuisine

Maschinenraum mit Schott
Salle des machines cloisonné

darüber liegend: Steuerhaus
au-dessus: cabine de pilotage

WC, Lavabo
 Lavabo, toilette

Schlafraum zwei mit Schott
deuxième dortoir cloisonné

Steuerung Hydraulik-Anlage
Commande du système hydraulique